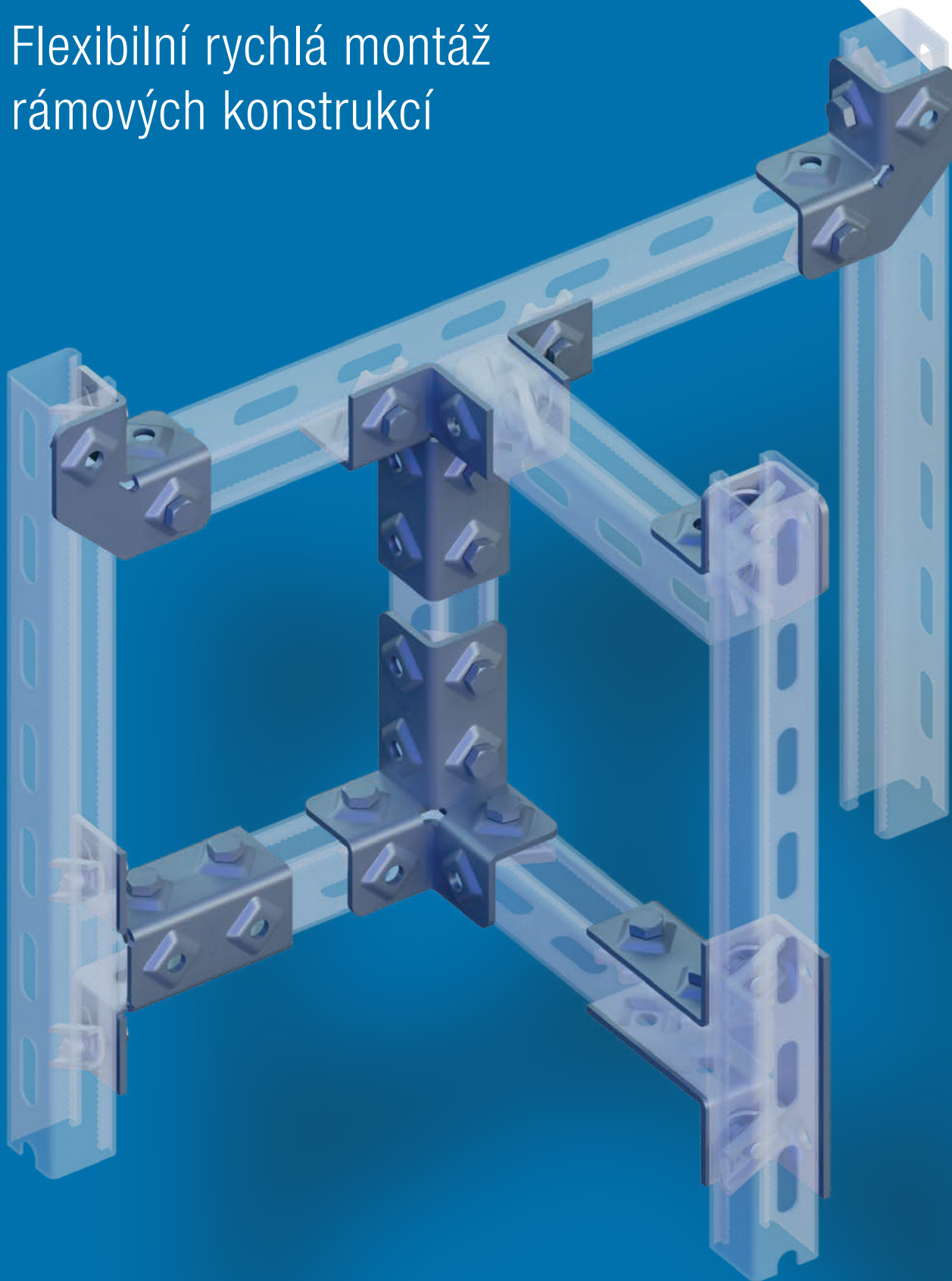


PRESSIX CC 41

sikla

# Rohová spojka EV CC

Flexibilní rychlá montáž  
rámových konstrukcí



# Rychlá a efektivní montáž trojrozměrných rámových konstrukcí

Řada Pressix byla rozšířena o nový produkt v oblasti spojek pro 3D konstrukce. Rohové spojky EV CC 41 se používají pro pravoúhlé spojování montážních lišt a lze je využít pro veškeré typy spojů, které praxe přináší.

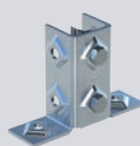
EV CC 41-1

EV CC 41-4

EV CC 41-5

EV CC 41-2 W

EV CC 41-3



Rohová spojka EV CC 41-2 je dostupná rovněž v provedení pro připojení ke zdi, podlaze nebo stropu.

## Pressix CC

**Nejrychlejší a nejefektivnější spojení montážních lišt!**

Spojovací technologie CC fixuje automaticky přípojný prvek zatlačením hlavy šroubu do montážní lišty. Vlastní hmotnost prvku pak slouží proti sklouznutí. Ozubená závitová destička vytváří v kombinaci s ozubenými řadami montážní lišty bezpečné, pevné a tvar držící spojení.



**1** vmáčknout ...



**2** utáhnout ...



**3** hotovo!

# Popis produktů

Pomocí 5 rohových spojek EV CC lze realizovat veškeré typy spojení pro montážní lišty.

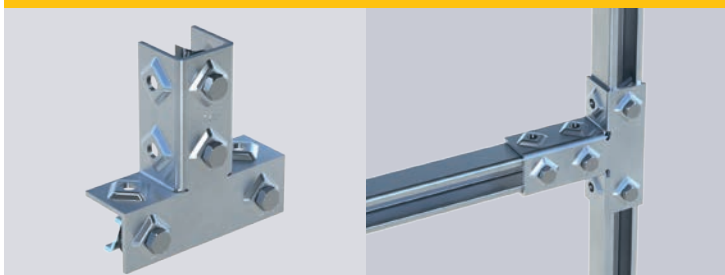
Rohová spojka EV CC 41-1



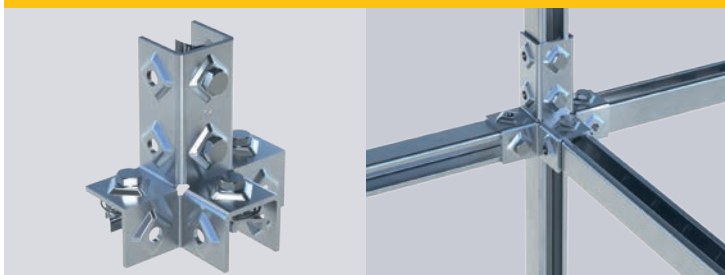
Rohová spojka EV CC 41-2



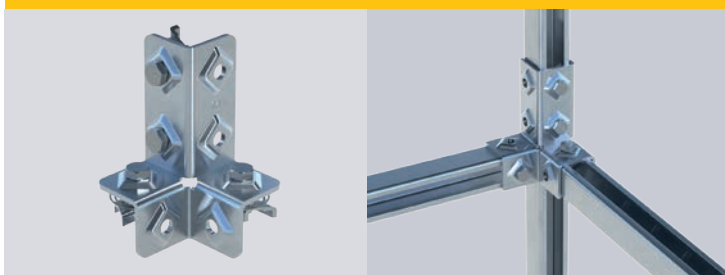
Rohová spojka EV CC 41-3



Rohová spojka EV CC 41-4



Rohová spojka EV CC 41-5



## Vyšší bezpečí



Díky prolisování je umožněný optimální průběh napětí v bodech upevnění. Lze tak použít vysoký utahovací moment, a dosáhnout tím i možnosti vyššího zatížení. Tento prolis dále brání deformaci konstrukčního dílu během montáže a zajišťuje spolehlivý přenos zatížení.

Průběžný svár rohových spojek EV CC 41-3 a EV CC 41-4 zvyšuje únosnost namáhání momentem.



Přesvědčte se sami a podívejte se na naše montážní video!

## Využijte následující výhody

- ✓ Snadná a rychlá montáž
- ✓ Kompletně předmontované spojovací prvky
- ✓ Flexibilní zarovnání otvorů v profilech
- ✓ Vysoká tuhost díky vysoce pevnému materiálu a tvaru
- ✓ Varianta HCP pro vyšší požadavky na korozní odolnost (například vnější část)

# Sikla HCP – pro zvýšené požadavky na ochranu před korozí

Pro venkovní rámové konstrukce jsou nově k dostání rohové spojky i ve variantě HCP. Produkty s označením HCP („High Corrosion Protection“) Vám přináší optimální ochranu proti korozi pro celou řadu spojovacích prvků. Jedná se o speciální povrchovou úpravu sledující stejný cíl. Pro kategorie korozní agresivity  $\leq C4$  podle DIN EN ISO 12944 vám Sikla nabízí individuální ochranu proti korozi pomocí následujících povrchových úprav:

- žárové zinkování (kusové zinkování) podle DIN EN ISO 1461 příp. DIN EN ISO 10684
- vysoce účinná ochrana proti korozi díky lamelovému zinkování podle DIN EN 13858 příp. DIN EN ISO 10683
- inovativní povrchová úprava zinek/nikl

**Ochranný účinek všech HCP způsobů povrchové úpravy odpovídá minimálně osvědčenému žárovému zinkování ponorem.**

The logo for Sikla, featuring the word "sikla" in a bold, lowercase, sans-serif font. The letter 'i' has a distinctive dot above it.

**Sikla Bohemia s.r.o.**

Hlavní 828, Impera Park

250 64 Hovorčovice

+420 601 163 619

[www.sikla.cz](http://www.sikla.cz)